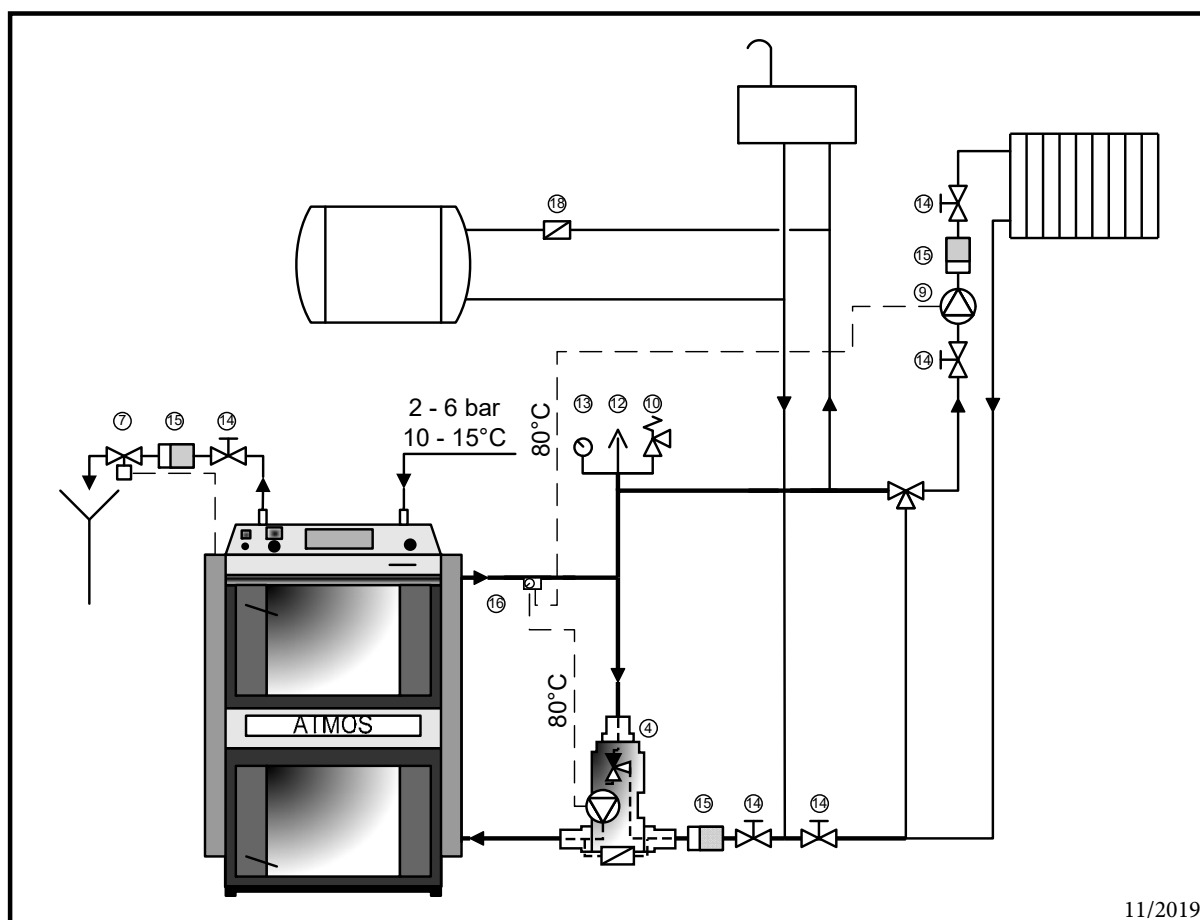


# ATMOS

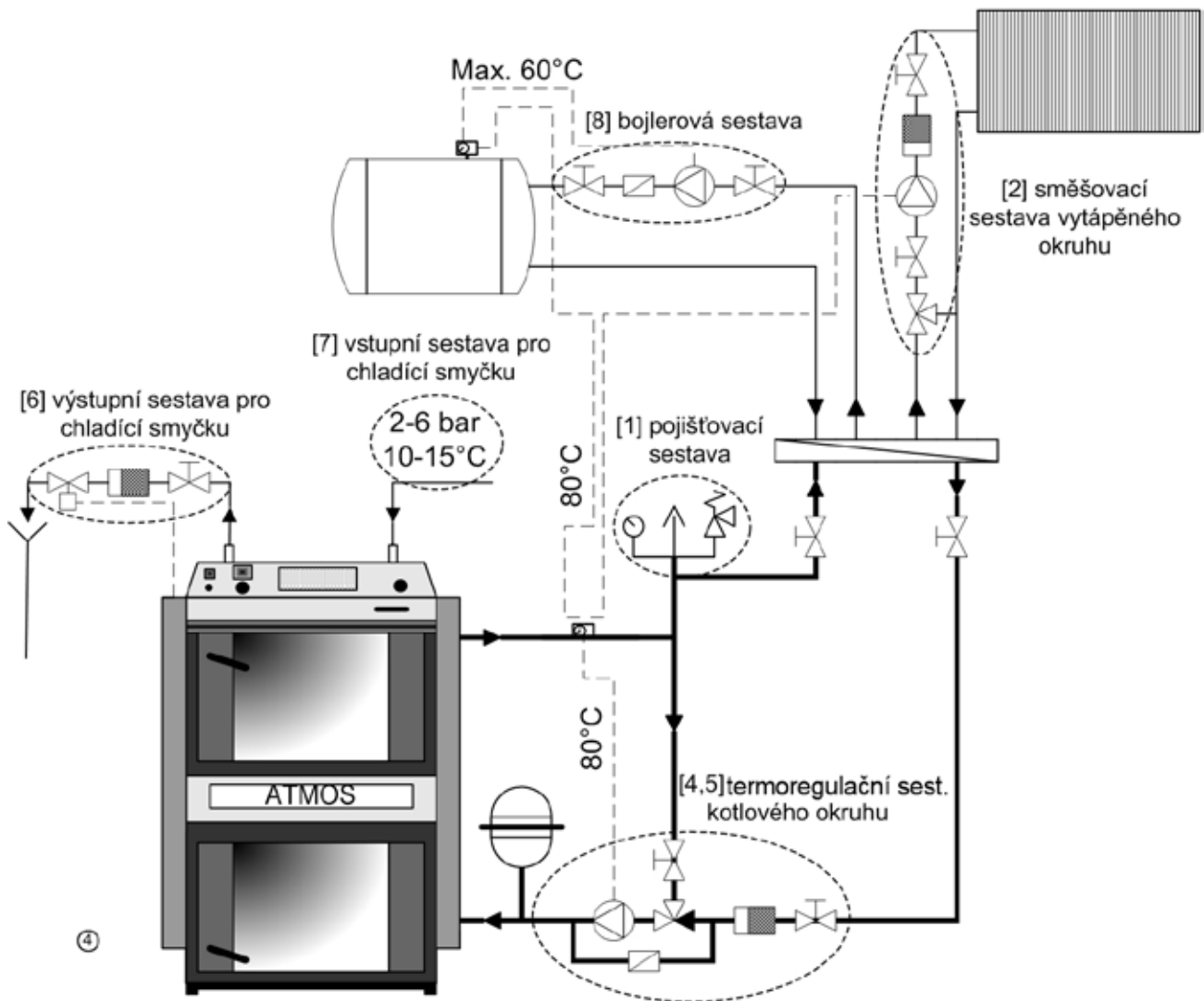
## Sestavy pro kotle Varianty zapojení kotlů ATMOS

Doporučená schemata zapojení s využitím Laddomatu 22, termoregulačních ventilů, trojcestných ventilů, řízených elektronickou regulací pro požadovanou teplotu vratné vody, elektronické regulace topných systémů a ohřev teplé užitkové vody, pro výkony kotlů do 100 kW.



11/2019

# VZOR





**3. Přímá sestava vytápěného okruhu bez směšování****Směšovací sestava malá: AS 06/DN25 - KÓD: T0506****Složení:**

- P0361 Kulový kohout 1“  
 P0361 Kulový kohout 1“  
 P0028 Čerpadlo Yonos PARA 25/1 - 6, RKA  
 P0371 Filtr Y 1“

**Doporučená do výkonu na větev 50 kW. 3.523,60 4.264,-**

**Směšovací sestava střední: AS 07/DN32 - KÓD: T0507****Složení:**

- P0362 Kulový kohout 5/4“  
 P0362 Kulový kohout 5/4“  
 P0028 Čerpadlo Yonos PARA 25/1 - 6, RKA  
 P0372 Filtr Y 5/4“

**Doporučená do výkonu na větev 70 kW. 3.989,20 4.827,-**

**4. Termoregulační sestava kotlového okruhu ESBE****Směšovací sestava malá: AS 08/DN25 - KÓD: T0508****Složení:**

- P0021 Termoregulační ventil VTC511 DN25 / 70 °C  
 P0361 Kulový kohout 1“  
 P0361 Kulový kohout 1“  
 P0032 Čerpadlo Yonos PARA 25/1 - 6, RKC  
 P0371 Filtr Y 1“  
 P0091 Zpětná klapka bez pružiny BUG 180 – 1“

**Doporučená do výkonu kotle 25 kW. 5.718,60 6.920,-**

**Směšovací sestava střední: AS 09/DN32 - KÓD: T0509****Složení:**

- P0022 Termoregulační ventil VTC511 DN32 / 60 °C  
 P0362 Kulový kohout 5/4“  
 P0362 Kulový kohout 5/4“  
 P0032 Čerpadlo Yonos PARA 25/1 - 6, RKC  
 P0372 Filtr Y 5/4“  
 P0092 Zpětná klapka bez pružiny BUG 180 – 5/4“

**Doporučená do výkonu kotle 40 kW. 6.614,80 8.004,-**

**Směšovací sestava velká: AS 10/DN40 - KÓD: T0510****Složení:**

- P0030 Termoregulační ventil VTC512 DN40 / 60 °C  
 P0363 Kulový kohout 6/4“  
 P0363 Kulový kohout 6/4“  
 P0032 Čerpadlo Yonos PARA 25/1 - 6, RKC  
 P0373 Filtr Y 6/4“  
 P0093 Zpětná klapka bez pružiny BUG 180 – 6/4“

**Doporučená do výkonu kotle 80 kW. 7.764,90 9.396,-**

**5. Termoregulační sestava kotlového okruhu REG****Směšovací sestava malá: AS 11/DN25 - KÓD: T0511****Složení:**

- P0029 Termoregulační ventil TSV3 DN25 - 65/72 °C (vnitřní 1“)  
 P0361 Kulový kohout 1“  
 P0361 Kulový kohout 1“  
 P0032 Čerpadlo Yonos PARA 25/1 - 6, RKC  
 P0371 Filtr Y 1“  
 P0091 Zpětná klapka bez pružiny BUG 180 – 1“

**Doporučená do výkonu kotle 25 kW. 5.250,60 6.353,-**

**Směšovací sestava střední: AS 12/DN32 - KÓD: T0512****Složení:**

- P0220 Termoregulační ventil TSV5 DN32 - 65/72 °C (vnitřní 5/4“)  
 P0362 Kulový kohout 5/4“  
 P0362 Kulový kohout 5/4“  
 P0032 Čerpadlo Yonos PARA 25/1 - 6, RKC  
 P0372 Filtr Y 5/4“  
 P0092 Zpětná klapka bez pružiny BUG 180 – 5/4“

**Doporučená do výkonu kotle 40 kW. 6.195,70 7.497,-**

**Směšovací sestava velká: AS 13/DN40 - KÓD: T0513****Složení:**

- P0067 Termoregulační ventil TSV6 DN40 - 65/72 (vnitřní 6/4“)  
 P0363 Kulový kohout 6/4“  
 P0363 Kulový kohout 6/4“  
 P0032 Čerpadlo Yonos PARA 25/1 - 6, RKC  
 P0373 Filtr Y 6/4“  
 P0093 Zpětná klapka bez pružiny BUG 180 – 6/4“

**Doporučená do výkonu kotle 80 kW. 7.358,60 8.904,-**

**6. Výstupní sestava pro chladicí smyčku****Sestava malá: AS 14/DN15 - KÓD: T0514****Složení:**

- P0360 Kulový kohout 1/2“  
 P0370 Filtr Y 1/2“  
 P0081 Termostatický ventil Honeywell TS 131-3/4 ZA 95 °C

**Doporučená do výkonu kotle 70 kW. 1.402,00 1.696,-**

**Sestava velká: AS 15/DN20 - KÓD: T0515****Složení:**

- P0359 Kulový kohout 3/4“  
 P0369 Filtr Y 3/4“  
 P0081 Termostatický ventil Honeywell TS 131-3/4 ZA 95 °C

**Doporučená do výkonu kotle 100 kW. 1.467,90 1.776,-**

**7. Vstupní sestava pro chladicí smyčku****Sestava malá: AS 16/DN15 - KÓD: T0516****Složení:**

- P0360 Kulový kohout 1/2“  
 P0096 Zpětná klapka s pružinou 1/2“  
 P0395 Pojistný ventil 1/2“ - 6 bar

**Doporučená do výkonu kotle 70 kW.****521,10****631,-****Sestava velká: AS 17/DN20 - KÓD: T0517****Složení:**

- P0359 Kulový kohout 3/4“  
 P0094 Zpětná klapka s pružinou 3/4“  
 P0395 Pojistný ventil 1/2“ - 6 bar

**Doporučená do výkonu kotle 100 kW.****618,70****749,-****8. Bojlerová sestava TUV****Sestava malá: AS 20/DN20 - KÓD: T0520****Složení:**

- P0359 Kulový kohout 3/4“  
 P0359 Kulový kohout 3/4“  
 P0094 Zpětná klapka s pružinou 3/4“  
 P0032 Čerpadlo Yonos PARA 25/1 - 6, RKC

**3.404,70****4.120,-****Sestava velká: AS 21/DN25 - KÓD: T0521****Složení:**

- P0361 Kulový kohout 1“  
 P0361 Kulový kohout 1“  
 P0095 Zpětná klapka s pružinou 1“  
 P0032 Čerpadlo Yonos PARA 25/1 - 6, RKC

**3.716,40****4.497,-**

# SPECIÁLNÍ SADY ATMOS

platné od 1.1. 2020

KÓD

cena bez DPH

cena s 21% DPH

## Mísící sestava



### Mísící sestava: Sada ES1/DN25 - KÓD: T0531

#### Složení:

P0312 Trojcestný mísící ventil ESBE VRG131 - DN25 - Kvs10

P0415 Servopohon ESBE ARA 661 - 230V - 120s - 6Nm

Doporučená do výkonu kotle 25 kW. **4.132,30** **5.000,-**

### Mísící sestava: Sada ES2/DN32 - KÓD: T0532

#### Složení:

P0333 Trojcestný mísící ventil ESBE VRG131 - DN32 - Kvs16

P0415 Servopohon ESBE ARA 661 - 230V - 120s - 6Nm

Doporučená do výkonu kotle 40 kW. **4.338,90** **5.250,-**

## Čerpadlová sestava



### Čerpadlová sestava: Sada ESP3/DN25 - KÓD: T0533

#### Složení:

P0312 Trojcestný mísící ventil ESBE VRG131 - DN25 - Kvs10

P0028 Čerpadlo Yonos PARA 25/1 - 6, RKA

Doporučená do výkonu kotle 25 kW. **4.080,10** **4.937,-**

### Čerpadlová sestava: Sada ESP4/DN32 - KÓD: T0534

#### Složení:

P0333 Trojcestný mísící ventil ESBE VRG131 - DN32 - Kvs16

P0028 Čerpadlo Yonos PARA 25/1 - 6, RKA

Doporučená do výkonu kotle 40 kW. **4.286,70** **5.187,-**

## Kompletní sestava



### Kompletní sestava: Sada ESP5/DN25 - KÓD: T0535

#### Složení:

P0312 Trojcestný mísící ventil ESBE VRG131 - DN25 - Kvs10

P0415 Servopohon ESBE ARA 661 - 230V - 120s - 6Nm

P0028 Čerpadlo Yonos PARA 25/1 - 6, RKA

Doporučená do výkonu kotle 25 kW. **7.022,30** **8.497,-**

### Kompletní sestava: Sada ESP6/DN32 - KÓD: T0536

#### Složení:

P0333 Trojcestný mísící ventil ESBE VRG131 - DN32 - Kvs16

P0415 Servopohon ESBE ARA 661 - 230V - 120s - 6Nm

P0028 Čerpadlo Yonos PARA 25/1 - 6, RKA

Doporučená do výkonu kotle 40 kW. **7.228,90** **8.747,-**

# PŘÍSLUŠENSTVÍ PRO ZAPOJENÍ KOTLŮ

platné od 1.1. 2020

KÓD

rozměr

cena bez DPH

cena s 21% DPH

## ① Akumulační nádrže typ DZ a DH



### Akumulační nádrž bez izolace typ DZ a DH

P0139	500 l	Ø 600/1970 (DZ)	8.925,60	10.800,-
P0236	600 l	Ø 750/1611 (DZ)	9.669,40	11.700,-
P0140	750 l	Ø 750/2010 (DZ)	10.247,90	12.400,-
P0170	750 l	Ø 790/1750 (DH)	10.909,10	13.200,-
P0199	800 l	Ø 790/1910 (DH)	11.157,00	13.500,-
P0171	1000 l	Ø 790/2210 (DH)	12.231,40	14.800,-
P0141	1000 l	Ø 850/2065 (DZ)	13.388,40	16.200,-

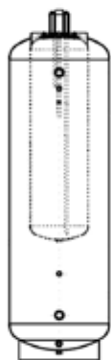
### Akumulační nádrž s izolací 100 mm typ DZ

P0142	500 l	Ø 600/1970	15.206,60	18.400,-
P0238	600 l	Ø 750/1611	16.528,90	20.000,-
P0143	750 l	Ø 750/2010	17.603,30	21.300,-
P0144	1000 l	Ø 850/2065	22.644,60	27.400,-

### Akumulační nádrž s izolací 100 mm typ DH

P0176	750 l	Ø 790/1750	17.768,60	21.500,-
P0201	800 l	Ø 790/1910	18.347,10	22.200,-
P0177	1000 l	Ø 790/2210	20.330,60	24.600,-

## ② Akumulační nádrže s vestavěným příslušenstvím typ DZ nebo DH

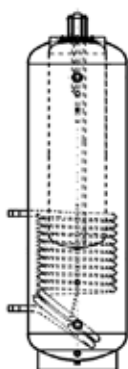


### Akumulační nádrž s plovoucím bojlerem 200 l pro ohřev TUV bez izolace

P0145	500 l s bojlerem o obj. 200 l - typ DZ	18.264,50	22.100,-
P0146	750 l s bojlerem o obj. 200 l - typ DZ	19.917,40	24.100,-
P0202	800 l s bojlerem o obj. 200 l - typ DH	20.743,80	25.100,-
P0147	1000 l s bojlerem o obj. 200 l - typ DZ	22.396,70	27.100,-

### Akumulační nádrž s plovoucím bojlerem 200 l pro ohřev TUV s izolací

P0148	500 l s bojlerem o obj. 200 l - typ DZ	24.603,30	29.770,-
P0149	750 l s bojlerem o obj. 200 l - typ DZ	27.091,00	32.780,-
P0204	800 l s bojlerem o obj. 200 l - typ DH	27.933,90	33.800,-
P0150	1000 l s bojlerem o obj. 200 l - typ DZ	30.570,30	36.990,-



### Aku. nádrž s plov. bojlerem 140 l pro ohřev TUV + výměník pro solár bez izolace

P0160	500 l - v. plocha solár - 1,7m <sup>2</sup>	19.090,90	23.100,-
P0161	750 l - v. plocha solár - 2,3m <sup>2</sup>	22.396,70	27.100,-
P0205	800 l - v. plocha solár - 2,3m <sup>2</sup> - typ DH	21.570,30	26.100,-
P0162	1000 l - v. plocha solár - 3,3m <sup>2</sup>	24.049,60	29.100,-

### Aku. nádrž s plov. bojlerem 140 l pro ohřev TUV + výměník pro solár s izolací

P0163	500 l - v. plocha solár - 1,7m <sup>2</sup>	25.371,90	30.700,-
P0164	750 l - v. plocha solár - 2,3m <sup>2</sup>	29.586,80	35.800,-
P0207	800 l - v. plocha solár - 2,3m <sup>2</sup> - typ DH	28.760,40	34.800,-
P0165	1000 l - v. plocha solár - 3,3m <sup>2</sup>	32.148,80	38.900,-

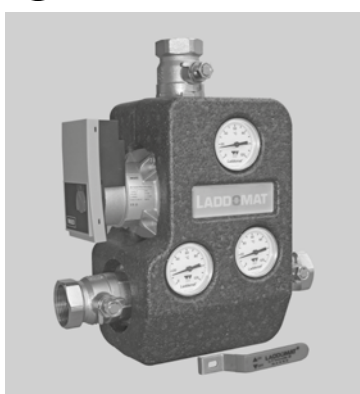


### ③ Elektrické topné těleso s termostatem



P0125	TJ-M48x2 - 4,5 kW	3.252,00	3.935,-
P0126	TJ-M48x2 - 6 kW	3.409,10	4.125,-

### ④ Laddomat 22 s úsporným čerpadlem



P0227	<b>Laddomat 22 s úsporným čerpadlem</b> (určeno od 15 do 100 kW) - s úsporným čerpadlem WILO Yonos Para - 7,5 m - včetně izolační sady	<b>8.578,50</b>	<b>10.380,-</b>
-------	---	-----------------	-----------------

### ⑤ Termoregulační ventil



<b>Termoregulační ventil REGULUS (65/72/77 °C) - mosaz</b>			
P0029	TSV3 DN25 (vnitřní 1“)	1.408,00	1.704,-
P0220	TSV5 DN32 (vnitřní 5/4“)	1.771,00	2.143,-
P0067	TSV6 DN40 (vnitřní 6/4“)	2.354,90	2.848,-
P0018	TSV8 DN50 (vnitřní 2“)	2.728,00	3.301,-
<b>Termoregulační ventil ESBE (60/65/70 °C) - litina</b>			
P0021	VTC511 25/70°C - DN25 - Kvs9	<b>1.876,00</b>	<b>2.270,-</b>
P0022	VTC511 32/60°C - DN32 - Kvs14	<b>2.190,10</b>	<b>2.650,-</b>
P0030	VTC512 40/60°C - DN40 - Kvs17	<b>2.760,30</b>	<b>3.340,-</b>

### ⑥ Termostatický ventil směšovací pro ohřev TUV a podlahové topení



P0346	ESBE VTA 322-1“-Kvs1.6 - 35-60°C	1.268,40	1.535,-
P0347	ESBE VTA 522-1“-Kvs3.2 - 20-43°C	1.801,80	2.180,-
P0348	ESBE VTA 522-1“-Kvs3.2 - 50-75°C	1.801,10	2.180,-
P0398	MT52, vnější 1“, 30-70°C	2.150,40	2.602,-
P0399	MT52HC, vnější 5/4“, 30-70°C	2.680,50	3.243,-

**KÓD      rozměr      cena bez DPH      cena s 21% DPH**

**7) Termostatický ventil pro chladicí smyčku**



P0081	Honeywell TS 131-3/4 ZA 95 °C	1.226,50	1.484,-
P0073	Honeywell TS 131-3/4 ZA 110 °C	1.354,50	1.639,-
P0082	WATTS STS 20 97 °C	1.350,40	1.634,-
P0089	BVTS - 3/4 A * 95 °C	1.359,80	1.645,-
P0090	BVTS - 3/4A * 108 °C	1.751,20	2.119,-

**8) Trojcestný mísicí ventil**



**Trojcestný směšovač mosaz – závit**

P0312	ESBE VRG 131 - DN25- Kvs10	1.190,10	1.440,-
P0333	ESBE VRG 131 - DN32- Kvs16	1.396,70	1.690,-
P0349	ESBE VRG 131 - DN40- Kvs25	2.396,70	2.900,-

**Trojcestný směšovač litina – závit**

P0344	3G32 - ESBE	1.095,00	1.325,-
-------	-------------	----------	---------

**Servopohon**



P0415	ESBE ARA 661-230V-120s-6Nm	2.942,20	3.560,-
-------	----------------------------	----------	---------

**Čtyřcestný mísicí ventil**



P0342	ESBE VRG 141 - DN32- Kvs16	1.274,20	1.542,-
P0345	ESBE VRG 141 - DN40 - Kvs25	1.904,20	2.304,-

**KÓD      rozměr      cena bez DPH      cena s 21% DPH**

**⑨ Čerpadlo WILO**



s digitálním zobrazením - bez kabelu - univerzální provedení

P0034	Yonos PICO 25/1 - 4, typ RKA	2.722,30	3.294,-
P0035	Yonos PICO 25/1 - 6, typ RKA	2.970,30	3.594,-



s grafickým zobrazením - bez kabelu - univerzální provedení

P0038	Stratos PICO 25/1 - 4	4.400,00	5.324,-
P0039	Stratos PICO 25/1 - 6	5.000,00	6.050,-

**⑩ Pojistný ventil**



P0386	1/2" - 2,5 bar	178,00	215,-
P0387	3/4" - 2,5 bar	312,00	378,-
P0390	1" - 2,5 bar	975,20	1.180,-

**⑪ Pojistňovací ventil MSW pro TUV a chladicí smyčku**



P0395	1/2" - 6 bar	244,00	295,-
-------	--------------	--------	-------

KÓD rozměr cena bez DPH cena s 21% DPH

## 12 Automatický odvzdušňovací ventil



### Odvzdušňovací nádobka s montážním ventilem

P0393	G 3/8"	140,30	170,-
P0394	G 1/2"	156,20	189,-

### Odvzdušňovací ventil komplet se zpětným ventilem

S0392	1/2" 110 °C/10bar	170,20	206,-
-------	-------------------	--------	-------

## 13 Tlakoměr



P0341	d = 100 - 1/2" - 4 bar	432,00	523,-
-------	------------------------	--------	-------

## 14 Kulový kohout



P0360	1/2"	82,10	99,-
P0359	3/4"	140,00	169,-
P0361	1"	227,20	275,-
P0362	5/4"	379,20	459,-
P0363	6/4"	482,10	583,-

## 15 Filtr



P0370	Y 1/2"	93,40	113,-
P0369	Y 3/4"	101,40	123,-
P0371	Y 1"	179,20	217,-
P0372	Y 5/4"	340,80	412,-
P0373	Y 6/4"	519,00	628,-

KÓD rozměr cena bez DPH cena s 21% DPH

**16) Příložný termostat na čerpadlo**



P0011	IMIT/TG	355,00	430,-
-------	---------	--------	-------

**17) Zónový ventil**



**Zónový ventil se spínačem (bez el. energie zavřený)**  
P0384 1“ Z-SF25-2MI 2.206,60 2.670,-

**Zónový ventil se spínačem (bez el. energie otevřený)**  
P0385 1“ O-SF25-2MI 2.299,00 2.782,-

**18) Zpětná klapka bez pružiny**



P0091	BUG 180 – 1“	319,00	386,-
P0092	BUG 180 – 5/4“	435,50	527,-
P0093	BUG 180 – 6/4“	631,40	764,-

**19) Zpětná klapka – s pružinou – univerzální**



P0096	1/2“	195,00	236,-
P0094	3/4“	234,70	284,-
P0095	1“	372,00	450,-

**KÓD****cena bez DPH****cena s 21% DPH****Teploměr spalin DTU**

P0031	Teploměr spalin DTU s jímkou	714,60	865,-
-------	------------------------------	--------	-------

**Teploměr**

P0340	d = 63 příložný s připevňovací pružinou, 0 - 120 °C	163,60	198,-
-------	--	--------	-------

**Teploměr do akumulčních nádrží**

P0076	Teploměr do akumulčních nádrží - délka 150 mm - do jímky	361,20	437,-
-------	---	--------	-------

**Jímka pro teploměr nebo čidlo do akumulční nádrže**

P0078	jímka pro jeden teploměr nebo čidlo - 200 mm	167,80	203,-
P0079	jímka pro tři čidla - 230 mm	350,00	424,-

**Sada ekvitermní regulace ACD01**

S0074

12.562,00

15.200,-



je ekvitermní regulační prvek pro všechny kotle na pevná paliva ATMOS, který je schopen řídit vytápění dvou topných okruhů, ohřev teplé užitkové vody, solární ohřev přes sluneční kolektory, optimální nabíjení a vybíjení akumulčních nádrží, automatické přepínání provozu dvou kotlů, (např. kotle na dřevo a zemní plyn) a kompletní provoz kotle na základě potřeb topného systému včetně odtahového ventilátoru.

Je dodávána včetně všech potřebných čidel (6 ks) a přípojovací svorkovnice pro snadnou montáž do panelu kotle ATMOS.

**Pokojevá jednotka SDW20**

P0407

5.041,30

6.100,-



Pokojevá jednotka pro ekvitermní regulace s displejem SDW20 - pro regulaci ACD01 verze 3.0 a 3.3

**Pokojevá jednotka SDW10**

P0406

2.942,10

3.560,-



Pokojevá jednotka pro ekvitermní regulace bez displeje - pro všechny regulace ACD01

**GSM modulregulátor AB01 ATMOS**

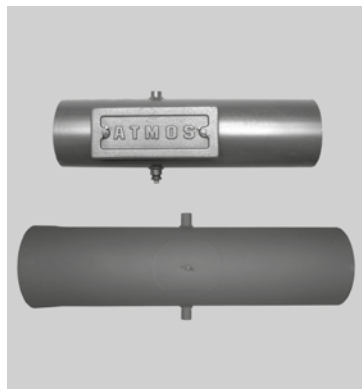
P0430

5.702,50

6.900,-



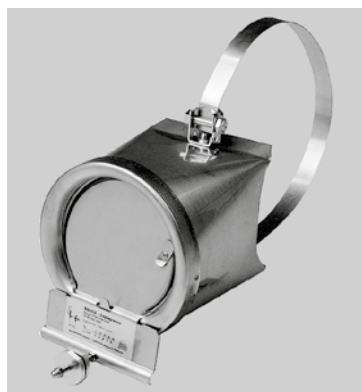
je speciálním multifunkčním zařízením, které slouží k ovládní a komunikaci přes mobilní telefon s různými zařízeními v rodinném domě či na chalupě. Jeho hlavní uplatnění nalezneme při vzdáleném ovládní topných systémů vybavených automatickými kotli na pelety, zemní plyn nebo topný olej. Je speciálně vyvinut pro čtyřstavové ovládní ekvitermní elektronické regulace ATMOS ACD 01 nebo Honeywell typ SMILE. V neposlední řadě umožňuje zaslání informací o venkovní teplotě, teplotě v referenční místnosti, teplotě v topném systému a komunikaci s dalšími zařízeními a spotřebiči. Modul je také vybaven programem pro optimální řízení kotle na pelety s vyrovnávací nádrží a také programem pro řízení dvou až třech kotlů do kaskády.

**KÓD****cena bez DPH****cena s 21% DPH****Kouřovod s čistícím víkem**

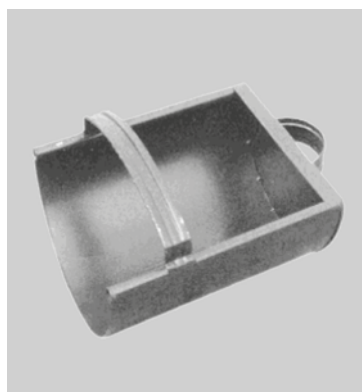
P0041	Ø 152 mm s čist. víkem	942,20	1.140,-
P0037	Ø 180 mm s čist. víkem	1.350,40	1.634,-
P0042	Ø 200 mm s čist. víkem	1.360,30	1.646,-

**Kouřovod Ø 152 mm – smaltovaný**

K0101	1000mm	747,50	904,-
K0102	500mm	496,70	601,-
K0103	250mm	330,80	400,-
K0100	koleno 90°	690,00	835,-
K0106	1000mm s čistícím otvorem	915,00	1.107,-
K0107	500mm s čistícím otvorem	690,00	835,-
K0108	250mm s čistícím otvorem	525,00	635,-
K0104	koleno 45° s čistícím otvorem	824,80	998,-
K0105	koleno 90° s čistícím otvorem	855,40	1.035,-

**Omezovač tahu na kouřovod**

S0195	pro průměr Ø 152 - 180 mm	1.268,60	1.535,-
-------	---------------------------	----------	---------

**Popelník**

P0043	malý pro kulový prostor - 400 mm	462,80	560,-
P0044	velký pro kulový prostor - 550 mm	462,80	560,-
P0060	velký pro kotle se střechou	462,80	560,-